




Y.S. / P A R K
Professional
®

PROFESSIONAL TOOLS FROM JAPAN 

DISTRIBUTORE UFFICIALE PER L'ITALIA

 **GIUBRA**®

WWW.YSPARKDISTRIBUTOREITALIA.IT

Y.S. / P A R K
Professional
®

Negli ultimi anni abbiamo visto un proliferare di trasmissioni in genere molto seguite inerenti la cucina, la preparazione di piatti sia ricercati e d'effetto che semplici, ma sempre con ingredienti di prima scelta da parte di chef stellati.

Questa realtà viene sintetizzata sotto il nome di "arte culinaria", che unisce sia l'ottimo sapore per soddisfare il senso del gusto, sia la presentazione visiva del piatto per soddisfare il senso della vista.

Tutto ciò calza a pennello con un mondo sotto un certo punto di vista molto simile: quello dell'acconciatura.

Chef e Coiffeur sono artisti che usano entrambi esperienza e gusto per far funzionare al meglio il loro regno (ristorante o salone), attorniandosi di uno staff di collaboratori che deve essere in grado di muoversi autonomamente, precisamente e velocemente, attenendosi però alle direttive e ai principi dettati da colui che pretende sempre la riconoscibilità della sua impronta, lo chef in cucina o il coiffeur nel salone.

Per capire la ragione di questo paragone basterebbe vedere come si presentano le cucine dei ristoranti stellati, in cui ogni attrezzo piccolo o grande che sia deve essere funzionale e di qualità.

Nel salone la forbice rappresenta l'unico attrezzo su cui c'è stata una corsa al miglioramento, mentre sugli altri è stata posta sempre molta meno attenzione, dimenticando che per un lavoro ottimale siano necessarie strumentazioni complete e di altissimo livello.

Quello a cui vogliamo introdurvi è un mondo a parte, nettamente al di sopra di quello a cui siete abituati (pur con tutto il rispetto per la strumentazione di buona qualità che sicuramente state adoperando), quello ideato da un parrucchiere giapponese: Mr. Yoon Soon Park, il creatore della linea "Y.S. PARK PROFESSIONAL".

Tutti gli attrezzi Y.S. PARK sono studiati da Mr. Park stesso nei minimi particolari e sono realizzati con cura maniacale, usando materiali all'avanguardia mai utilizzati nel campo dei parrucchieri, che si tratti di spazzole, pettini, spruzzini, beccucci o diffusori.

Vi facciamo qualche esempio: avete mai sentito parlare di pettini i cui dentini sono distanziati uno dall'altro in maniera decrescente? O diffusori per phon il cui reticolo anteriore è composto d'argento? O di bacinelle per tinta fatte con lo stesso materiale usato per le cannule da trasfusione di sangue? Se queste domande vi hanno minimamente incuriositi, siete pronti per entrare nel mondo di Y.S. PARK!





INDICE DEI COLORI

00T Trasparente

01 Bianco

02 Nero

03 Rosso

04 Blu

05 Viola

06 Cammello

07 Verde menta

08 Verde

09 Rosa

10 Carbon Antistatic

11 Giallo

13 Arancione

14 Azzurro

15 Grafite

18 Choco

20 Oro

COME EFFETTUARE UN ORDINE

A meno che non ci siano codici ordini specifici indicati nella scheda del prodotto bisogna comporre il codice come descritto di seguito:

ESEMPIO CON TAIL COMB YS-101



YS-101 (Codice ordine 1170)

Codice
prodotto



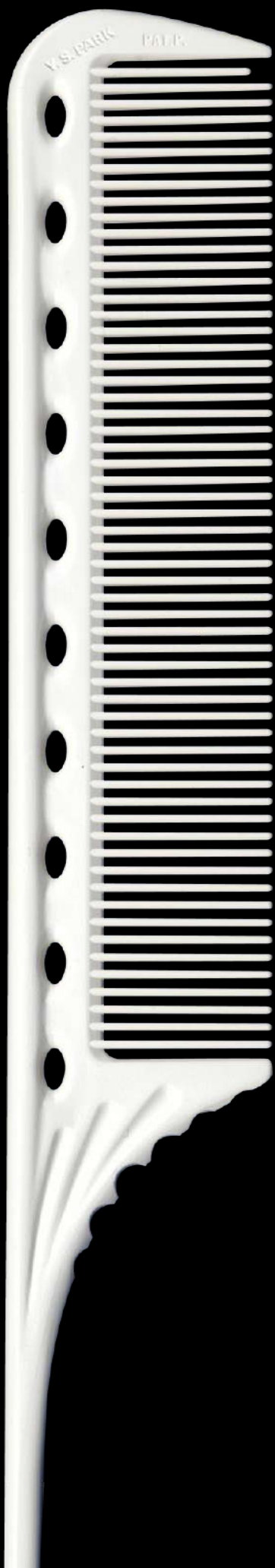
Codice
colore

Per ordine il Tail Comb YS-101 di colore verde:

Bisogna unire:
CODICE PRODOTTO + CODICE COLORE

Quindi il codice finale sarà **1170-08**





COMBS

/pettini

/ Index

P 6 TAIL COMBS

P 7 CUTTING COMBS

P 10 BARBERING COMBS

P 14 SHAMPOO & TINT COMBS

P 15 GUIDE COMBS

Le immagini dei prodotti contrassegnati da *
sono ridotte del 20% dalle loro reali misure.

Es. YS-101

Misura reale 216mm -> Immagine catalogo 173 mm



YS-101 (Codice ordine 1170)

Modello coda classico | L 216 mm*



YS-102 (Codice ordine 1171)

Modello coda ferro classico | L 220 mm*



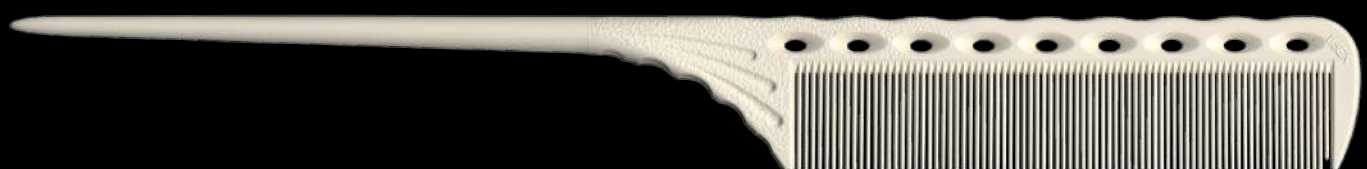
YS-103 (Codice ordine 1027)

Ideale per lavori di precisione/extension | L 185mm*



YS-122 (Codice ordine 1173)

Coda extra lunga, ideale per lavori con la stagnola | L 250 mm*



YS-115 (Codice ordine 1172)

Pettina a coda con denti ultra fitti | L 215 mm*



YS-182 SERIES

Pettine a coda progettato con denti semifini. Coda spessa per un taglio facile e veloce. La parte superiore concava consente di misurare con precisione l'angolo di 90 gradi. Ideale per arrotolare e cotonatura.



YS-182-80 (Codice ordine 1069-01)

Modello coda classico | L 205 mm* | Coda 80 mm

01

NEW



YS-182-90 (Codice ordine 1068-01)

Modello coda classico | L 215 mm* | Coda 90 mm

01

NEW



YS-182-100 (Codice ordine 1067-01)

Modello coda classico | L 225 mm* | Coda 100 mm

01

NEW

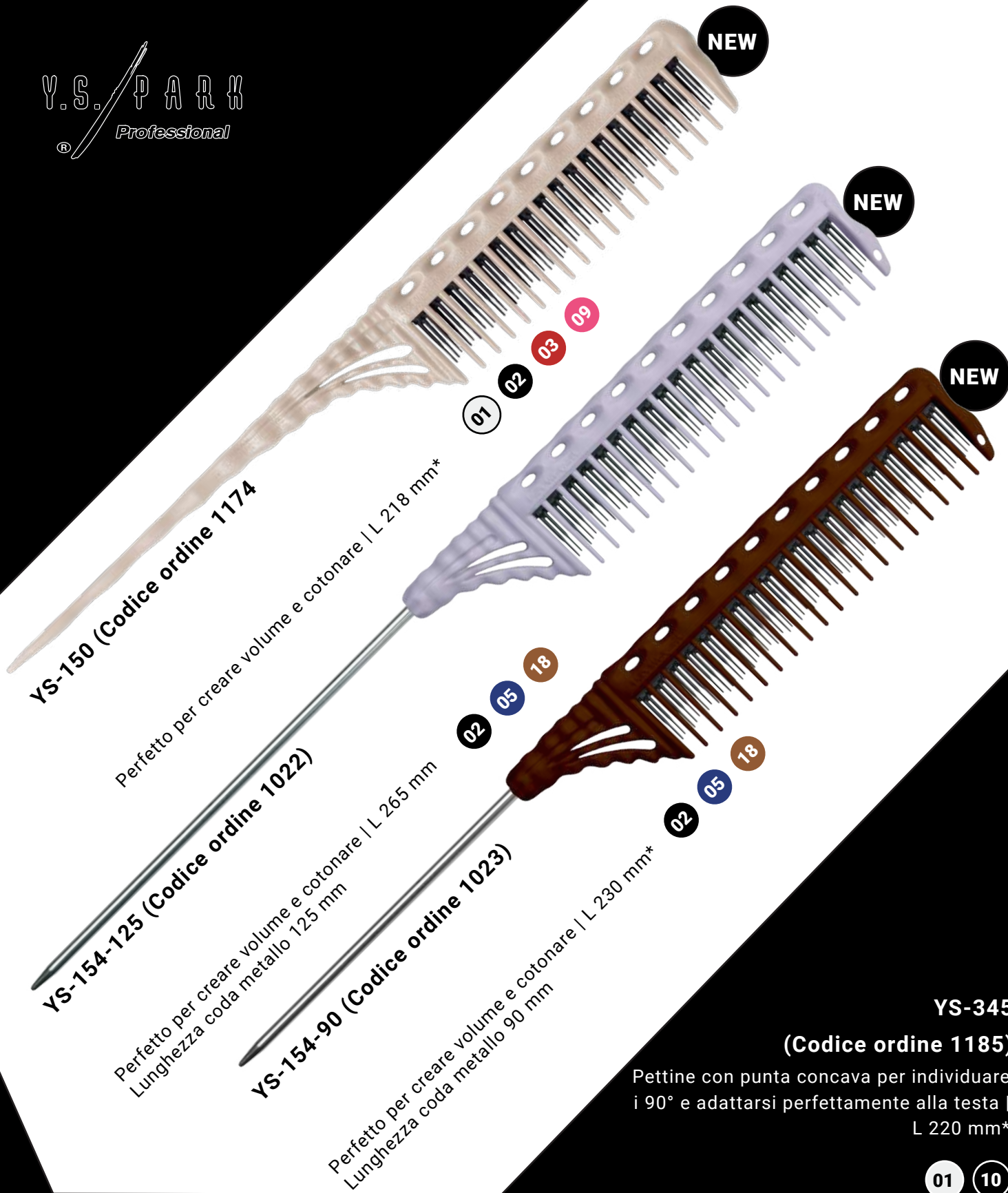


YS-182-125 (Codice ordine 1066-01)

Modello coda classico | L 250 mm* | Coda 125 mm

01

NEW



YS-150 (Codice ordine 1174)

Perfetto per creare volume e cotonare | L 218 mm*

YS-154-125 (Codice ordine 1022)

Perfetto per creare volume e cotonare | L 265 mm
Lunghezza coda metallo 125 mm

YS-154-90 (Codice ordine 1023)

Perfetto per creare volume e cotonare | L 230 mm*
Lunghezza coda metallo 90 mm

**YS-345
(Codice ordine 1185)**

Pettine con punta concava per individuare i 90° e adattarsi perfettamente alla testa | L 220 mm*

01 10





YS-335 (Codice ordine 1178)

Pettine da taglio ideale per capelli lunghi | L 215 mm*



YS-336 (Codice ordine 1179)

Pettine da taglio per capelli lunghi e corti | L 189 mm*



YS-337 (Codice ordine 1181)

Pettine da taglio | L 190 mm*



YS-338 (Codice ordine 1182)

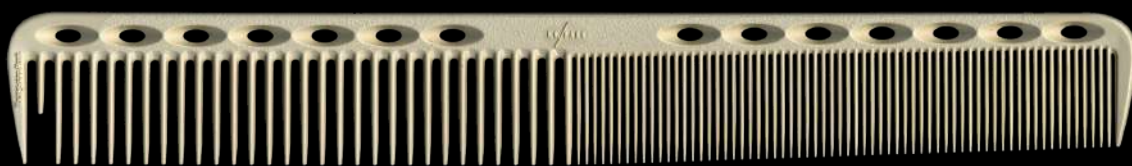
Pettine a denti larghi e arrotondati | L 185 mm*



YS-334 (Codice ordine 1177)

Pettine da taglio | L 185 mm*





YS-339 (Codice ordine 1183)

Pettine da taglio classico | L 180 mm*



YS-Hs339 (Codice ordine 1018)

Re-design del classico YS-339, ideale per capelli corti.

L 175 mm*



YS-402 (Codice ordine 1187)

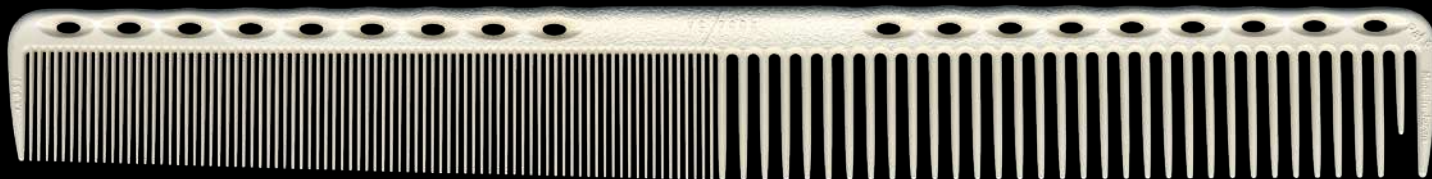
Pettine da taglio | L 190 mm*



YS-452 (Codice ordine 1188)

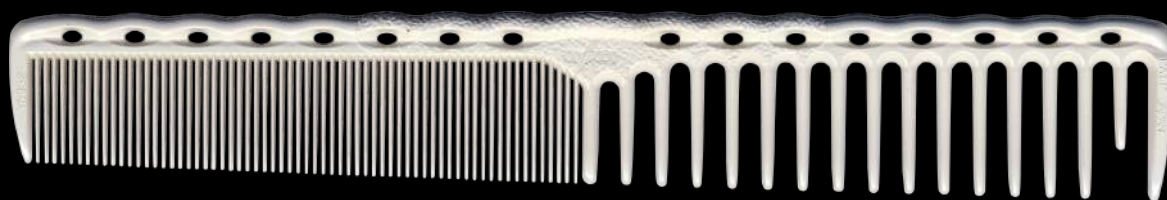
Pettine a denti molto larghi, ottimo anche per il primo taglio | L 200 mm*





YS-331 (Codice ordine 1175)

Pettine da taglio | L 230 mm*



YS-332 (Codice ordine 1176)

Pettine da taglio | L 185 mm*



YS-333 (Codice ordine 1040)

Pettine da taglio | L 228 mm*



YS-365 (Codice ordine 1186)

Pettine da taglio | L 180 mm*



YS-s339 ULTRA SOTTILE E NEI COLORI TRASPARENTI

Classico pettine da taglio, ultra sottile | L 175 mm*



(Codice ordine 1184)

BLU: 1184-04T | VERDE: 1184-08T | ROSSO: 1184-03T

**BARBERING
COMBS**



YS-H276 (Codice ordine 1024)

01 11 14

Pettine da taglio a mezzaluna con denti fitti, molto sottile larghezza 2 mm | L 203 mm*



YS-H278 (Codice ordine 1025)

01 11 14

Pettine da taglio a mezzaluna con denti larghi, molto sottile, larghezza 2 mm | L 198 mm*



YS-H279 (Codice ordine 1026)

01 11 14

Pettine da taglio a mezzaluna con denti larghi, sottile, larghezza 3 mm | L 205 mm*



YS-s282 (Codice ordine 1166)

Pettine Flat-top extra slim, ideale per taglio e tosatrice, facile individuare i 90 gradi per un taglio perfetto!
L 240 mm*



YS-s282T (Codice ordine 1167)



Pettine Flat-top extra slim, ideale per taglio e tosatrice, facile individuare i 90 gradi per un taglio perfetto!
Dotato di dentini sulla parte superiore per pulire dopo il taglio. Pratico e veloce.
L 240 mm



YS-s282RT (Codice ordine 1028) Per destrimani
YS-s282LT (Codice ordine 1029) Per mancini

Pettine Flat-top extra slim, ideale per taglio e tosatrice, facile individuare i 90 gradi per un taglio perfetto! Dotato di dentini sulla parte superiore per pulire dopo il taglio ed di una guida forata per effettuare il taglio con tosatrice preciso e senza sbavature. Pratico e veloce.

L 240 mm





YS-280 (Codice ordine 1165)

Pettine ideale per taglio e tosatrice, facile per individuare i 90° per un taglio perfetto | L 195 mm*

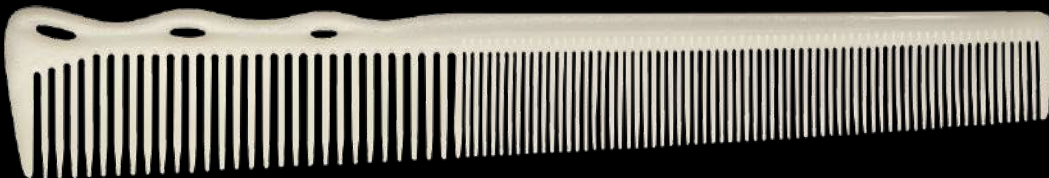
01 02 09



YS-209 (Codice ordine 1160)

Pettine ultramorbido, ottimo per un taglio veloce e ideale per la tosatrice. | L 205 mm*

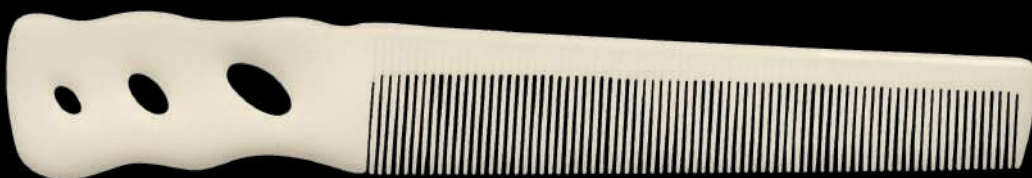
01 03 10



YS-252 (Codice ordine 1161)

Pettine ultraflessibile, con larghezza che va da 2.5 cm a 1.2 cm. Ideale per l'uso con tosatrice, per finiture, capelli corti, barba e baffi | L 167 mm*

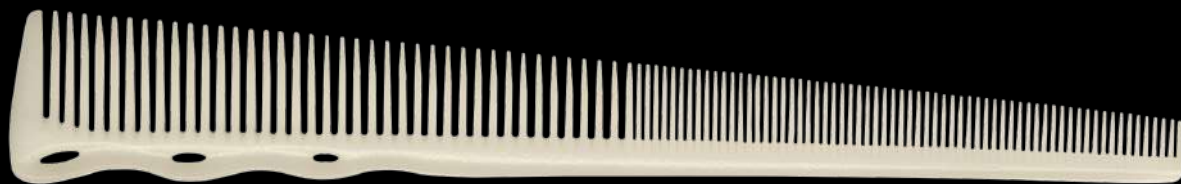
01 03 10



YS-201 (Codice ordine 1163)

Pettine ultraflessibile per taglio con fornice super preciso! L 165 mm*

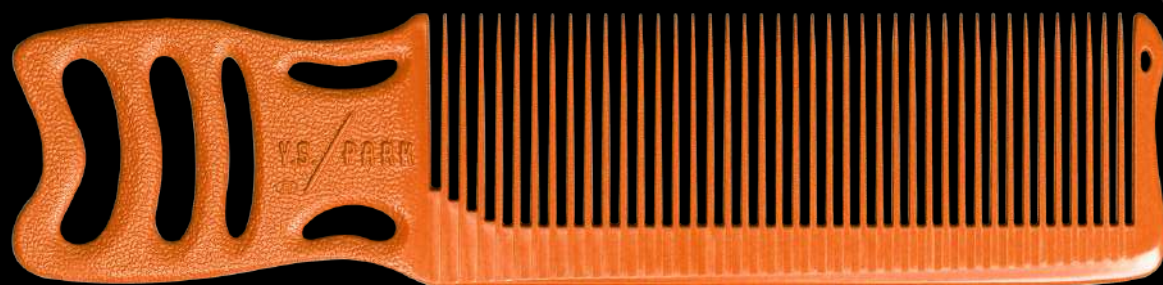
01 10



YS-254 (Codice ordine 1162)

Pettine ultraflessibile con larghezza che va da 2.5 cm a 1.1 cm, ideale per l'uso con la tosatrice e finiture, capelli corti, barba e baffi | L 187 mm*

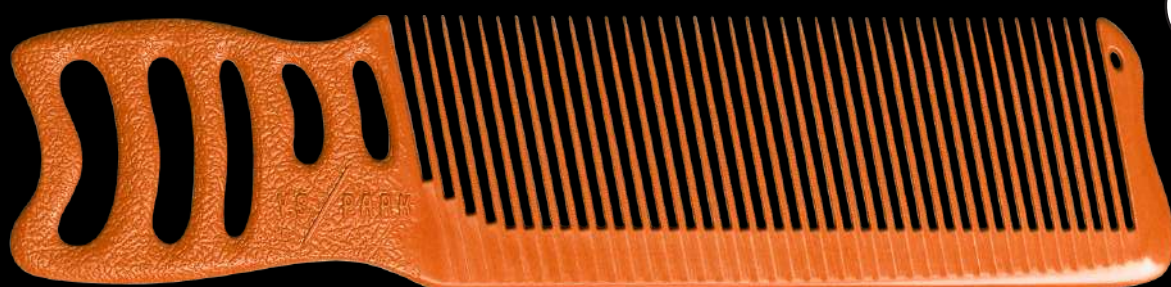
01 03 10



YS-H246 (Codice ordine 1020)

Pettine rigido, perfetto in combinazione con le hair clippers. | L 185 mm*

02 13

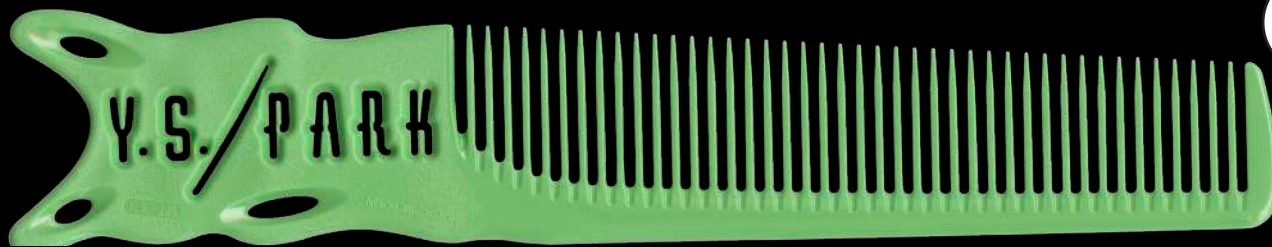


YS-H247 (Codice ordine 1019)

Pettine rigido, con denti diagonali. | L 187 mm*

02 13

NEW



YS-H239 (Codice ordine 1021)

Pettine rigido, perfetto in combinazione con le hair clippers. Maneggevole e ideale per individuare i 90°. | L 205 mm*

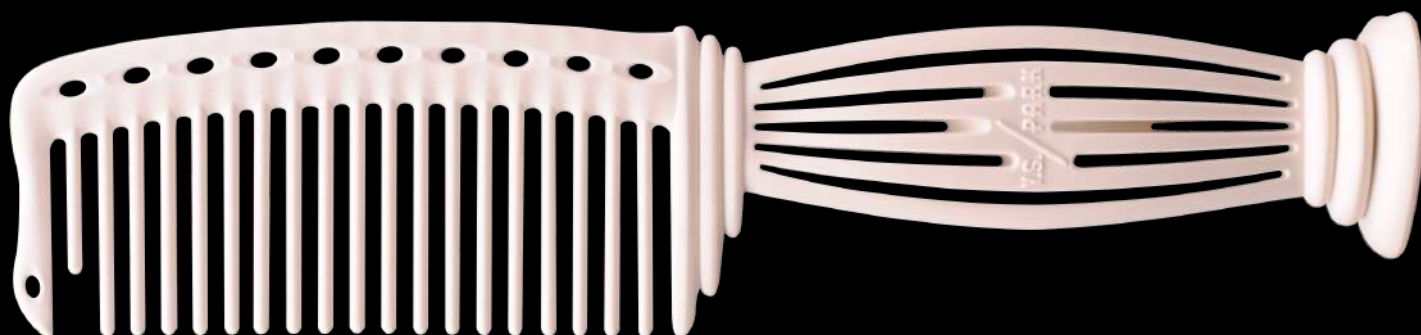
08 11 13 14



YS-601 (Codice ordine 1189)

Resta in posizione verticale per non far cadere il colore
L 225 mm*

01 02 03 09



YS-608 (Codice ordine 1030)

Adatto per sezionare le meches.
L 225 mm*

00T 01 02



YS-606 (Codice ordine 1190)

Adatto per sezionare le meches.
L 225 mm*

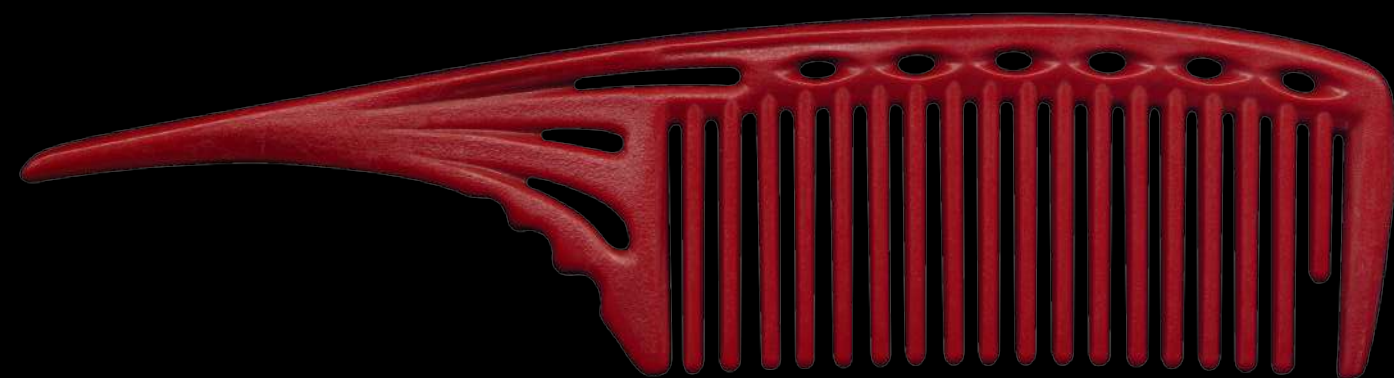
00T 01 02



YS-605 (Codice ordine 1037)

L 215 mm*

02 03



YS-603(Codice ordine 1038)

L 220 mm*

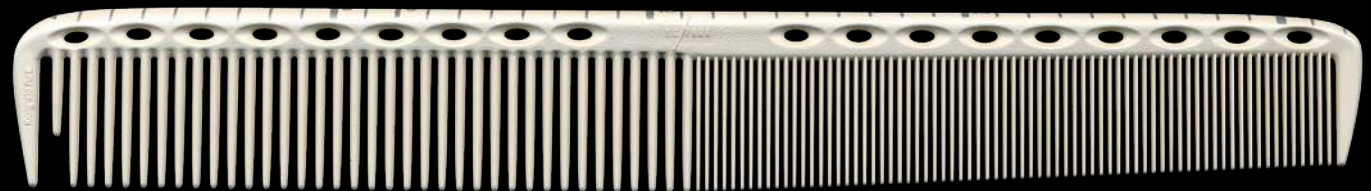
02 03



YS-G01 (Codice ordine 1192)

Pettine a coda centimetrato come YS-101
L 216 mm*

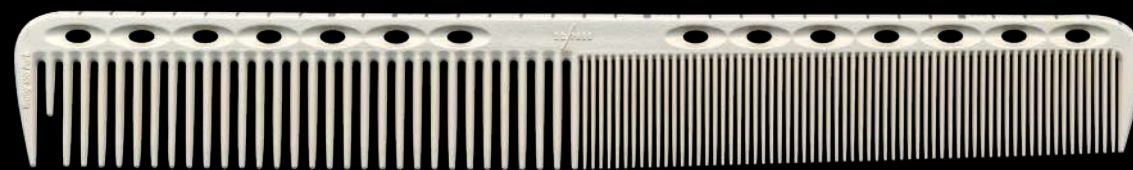
01 10



YS-G35 (Codice ordine 1193)

Pettine a coda centimetrato come YS-335
L 215 mm*

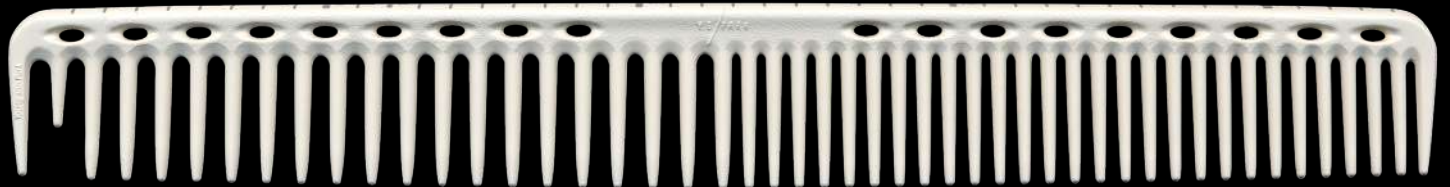
01 10



YS-G39 (Codice ordine 1194)

Pettine a coda centimetrato come YS-339
L 180 mm*

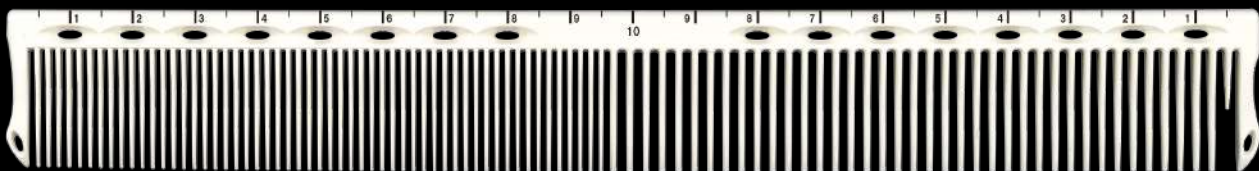
01 10



YS-G33 (Codice ordine 1085)

Pettine centimetrato
L 228 mm*

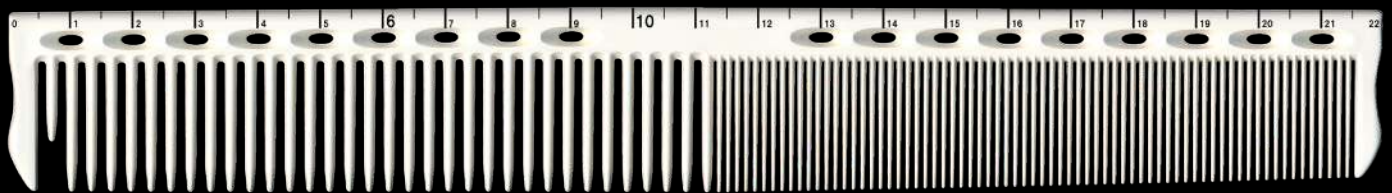
01 10



YS-G20 (Codice ordine 1039)

Pettine centimetrato con punta concava per individuare i 90°
e adattarsi perfettamente alla testa | L 200 mm*

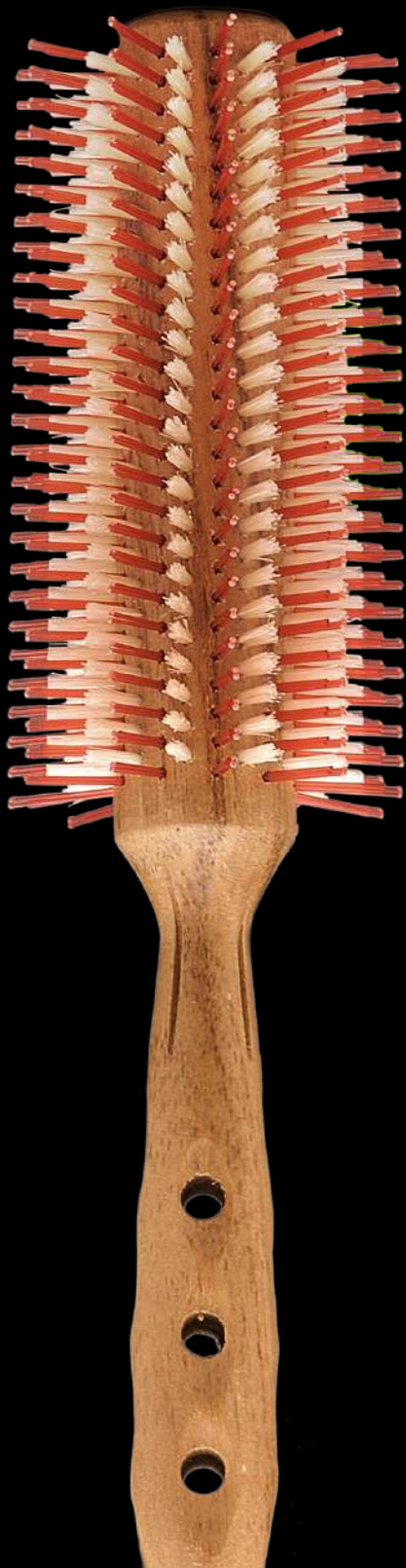
01 10



YS-G45 (Codice ordine 1159)

Pettine centimetrato con punta concava per individuare i 90°
e adattarsi perfettamente alla testa | L 220 mm*

01 03 09 10



BRUSHES

/spazzole

/ Index

P 18 CURL SHINE STYLE SUPER G SERIES

P 19 BLACK CARBON TIGER STYLE

P 20 EXTRALONG STYLER

P 21 STRAIGHT AIR BRUSHES

P 22 SUPER STYLER

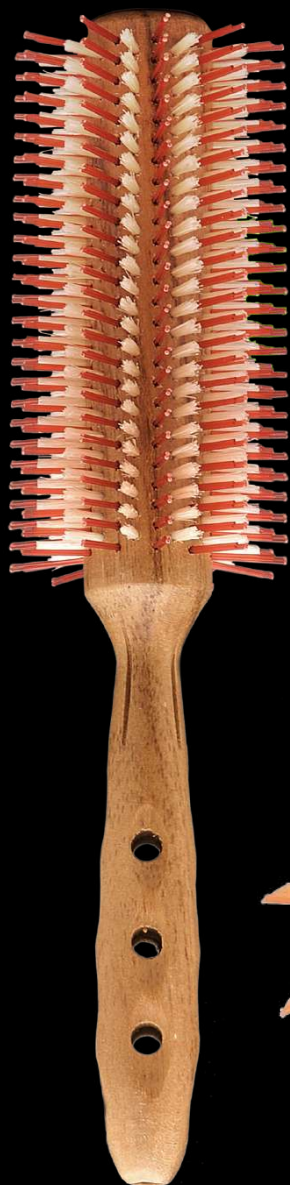
P 25 HORSE TAIL BRUSHES

Disegnate per il mosso, le setole e nylon sono separate, grazie a questo innovativo sistema permette di creare con facilità e semplicità uno styling perfetto.

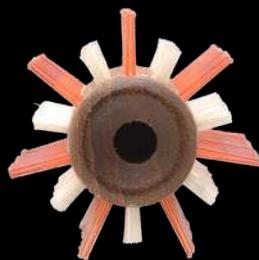
Manico forato ergonomico, anti sudore.
100% legno naturale di betulla

Ø I DIAMETRI SONO IN FORMATO 1:1

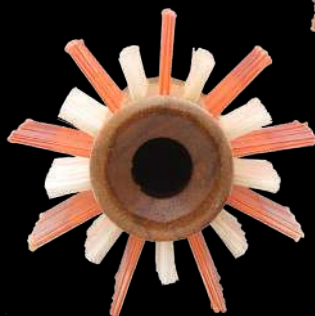
220 mm



YS-35G5 (Codice ordine 802-01)
Ø 34 mm | L 215 mm | Peso 35g



YS-50G3 (Codice ordine 802-03)
Ø 52 mm | L 220 mm | Peso 50g



YS-40G4 (Codice ordine 802-02)
Ø 42 mm | L 215 mm | Peso 40g



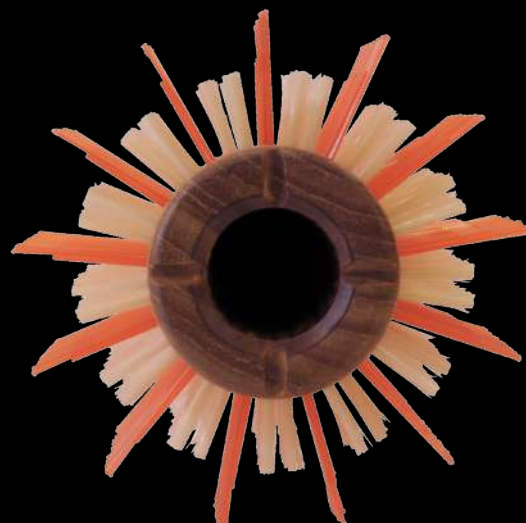
YS-60G1 (Codice ordine 802-05)
Ø 60 mm | L 220 mm | Peso 70g



YS-55G2 (Codice ordine 802-04)
Ø 56 mm | L 220 mm | Peso 60g



YS-65G0 (Codice ordine 802-06)
Ø 65 mm | L 230 mm | Peso 80g



YS-66G0W (Codice ordine 802-07)
Ø 70 mm | L 230 mm | Peso 80g

Spazzole in legno di betulla e carbon, disegnate per stirare, presa e penetrazione eccezionale, tensione del capello per una stiratura perfetta, rilasciano un'essenza che lucida tutti i tipi di capelli.

Manico forato ergonomico, anti sudore.
100% legno naturale

Ø I DIAMETRI SONO IN FORMATO 1:1



230 mm



YS-430(T-7) (Codice ordine 802-10)
Ø 38 mm | Peso 35g



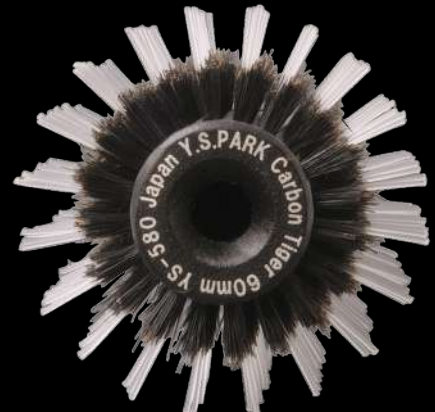
YS-490(T-6) (Codice ordine 802-11)
Ø 42 mm | Peso 40g



YS-510(T-5) (Codice ordine 802-12)
Ø 48 mm | Peso 49g



YS-560(T-4) (Codice ordine 802-13)
Diametro 54 mm | Peso 67g



YS-580(T-3) (Codice ordine 802-14)
Ø 60 mm | Peso 80g

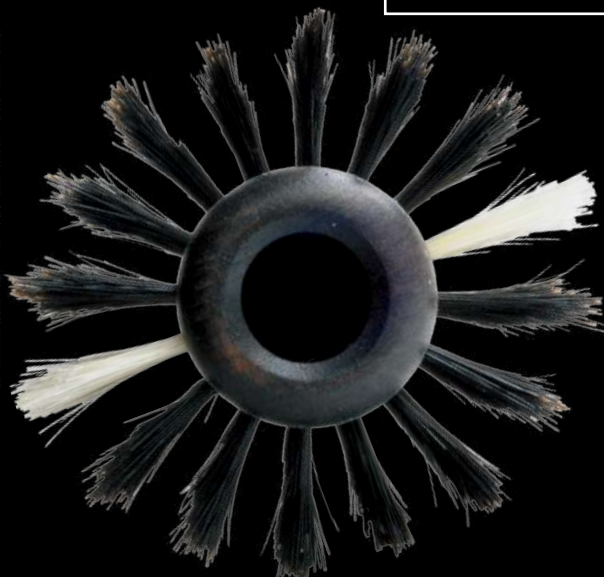


YS-650(T-2) (Codice ordine 802-15)
Ø 67 mm | Peso 105g



YS-680(T-1) (Codice ordine 802-16)
Ø 77 mm | Peso 108g

Ø I DIAMETRI SONO IN FORMATO 1:1



YS-120EL1 (OVALE) (Codice ordine 802-30)

100% SETOLA
Ø 75X85 mm | L 280 mm | 120g

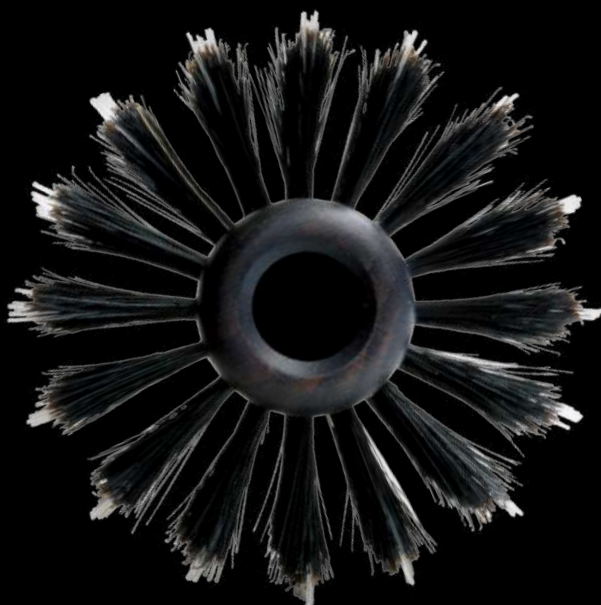


YS-110EL2 (OVALE) (Codice ordine 802-31)

100% SETOLA
Ø 70X75 mm | L 280 mm | 118g

Modelli disegnati per stirare nella metà del tempo, con manico forato ergonomico e anti sudore.

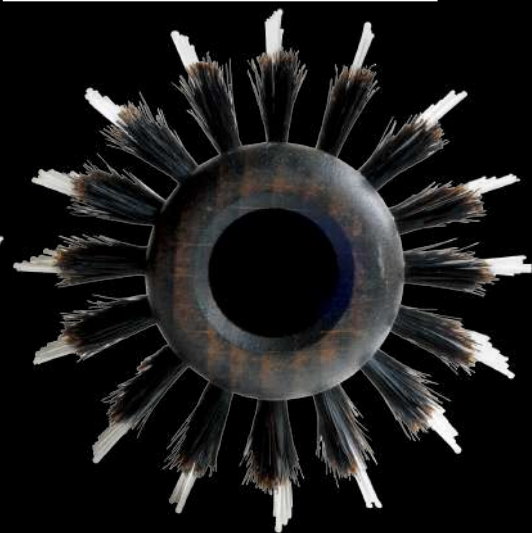
100% LEGNO NATURALE DI BETULLA



YS-105EL3 (Codice ordine 802-32)

Misto setola/nylon
Ø 80 mm | L 280 mm | 135g

Ø I DIAMETRI SONO IN FORMATO 1:1



YS-100EL4 (Codice ordine 802-33)

Misto setola/nylon
Ø 70 mm | L 280 mm | 118g



YS-DB26 DRAGON AIR STYLER

Classica spazzola half around | Dentini arrotondati
Funzione antistatica potenziata | Fori per aria
Asciugatura rapida
Due possibilità di utilizzo - levando anima in plastica:
1) Soft pin (antistatica)
2) Hard Pin (mantiene un'alta tensione durante la stiratura)

Manico forato ergonomico, anti sudore.

Colori:

Choco mix (Codice ordine 813-18)

Nero (Codice ordine 813-02)

Rosa (Codice ordine 813-09)



YS-LAP32 DRAGON AIR VENT STYLER

Classica spazzola half round | Setole morbide per massaggio | Dentini arrotondati | Funzione antistatica potenziata | Fori per aria | Asciugatura rapida | Manico forato ergonomico, anti sudore

Colori:

Carbon Black (Codice ordine 804-10)

Choco Mix (Codice ordine 804-18)

Pink (Codice ordine 804-09)

White Mix (Codice ordine 804-01)



YS-451 PRO WOOD STYLER (Codice ordine 808-18)

Manico forato ergonomico, anti sudore.

Legno betulla | 7 file nylon
L 220 mm | Body 42 x 52 mm



YS-508 PRO WOOD STYLER (Codice ordine 808-19)

Manico forato ergonomico, anti sudore.

Legno betulla | 9 file nylon | L 220 mm
Body 44 x 64 mm



YS-T09 STRAIGHT AIR STYLER
(Codice ordine 803)

Questa spazzola è realizzata con plastica contenente carbonio e tormalina che la rendono antistatica. Il materiale a ioni negativi è antibatterico e leggero. I fori di ventilazione intorno ai dentini permettono un'asciugatura più rapida e contribuiscono a creare più volume.

L'impugnatura è sagomata per il massimo comfort e dotata di fori di ventilazione che asciugano le mani più velocemente per una presa migliore, mentre il collo del manico è progettato per un rotolamento più facile e veloce.

Ultra leggero: 66g

L 225 mm | Body 41X66 mm

Colori:

- Nero** (Codice ordine 803-02)
- Blu** (Codice ordine 803-04)
- Azzurro** (Codice ordine 803-14)
- Arancio** (Codice ordine 803-13)
- Giallo** (Codice ordine 803-11)

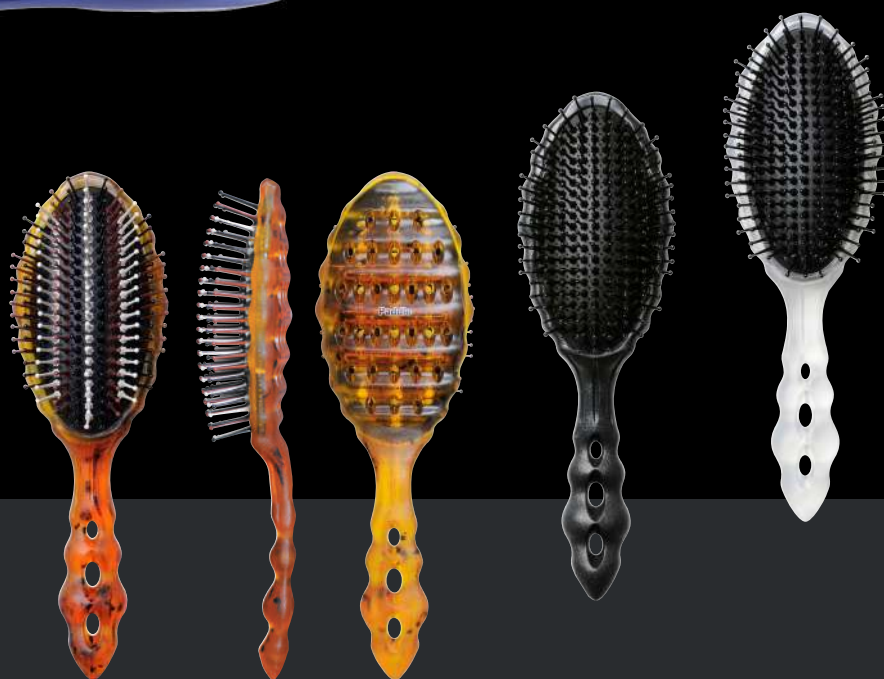
YS-AZ34

Paddle brush rivista da Y.S. PARK. Forata sul dorso per una migliore ventilazione, rende il lavoro più veloce sempre con la qualità che ci contraddistingue.

Manico forato anti sudore
L 240 mm | Body 43X75 mm

Colori:

- Carbon Black** (Codice ordine 809-10)
- Choco** (Codice ordine 809-18)
- Trasparente** (Codice ordine 809-15)





YS-50AS2 BEETLE STYLER
(Codice ordine 806-02)

Spazzola in IMIDO (superplastica resistente a 230°) nylon - cinghiale, cuscinetto soft per capelli fragili e doppie punte - Manico forato ergonomico, anti sudore.



YS-68AS1 BEETLE STYLER
(Codice ordine 806-01)

Spazzola in IMIDO (superplastica resistente a 230°) puro cinghiale, cuscinetto soft per capelli fragili e doppie punte - Manico forato ergonomico, anti sudore.



YS-68AC1 BEETLE STYLER
(Codice ordine 823-41)

Spazzola in IMIDO (superplastica resistente a 230°) puro cinghiale, cuscinetto normale - Manico forato ergonomico, anti sudore.

L 240 mm | Body 50 x 82 mm
Standard



YS-50AC2 BEETLE STYLER
(Codice ordine 823-40)

Spazzola in IMIDO (superplastica resistente a 230°) nylon - cinghiale, cuscinetto normale - Manico forato ergonomico, anti sudore.

L 240 mm | Body 50 x 82 mm
Standard



YS-90CC2 TORTOISE BRUSH
(Codice ordine 807-02)

Legno di betulla - nylon e cinghiale - cuscinetto normale - Manico forato ergonomico, anti sudore.

L 240 | 45 x 82 mm
Legno e Carbonio



YS-120CC1 TORTOISE BRUSH
(Codice ordine 807-01)

Legno di betulla puro cinghiale, cuscinetto normale - Manico forato ergonomico, anti sudore

L 240 | 45 x 82 mm
Legno e Carbonio



YS-120CS1 TORTOISE BRUSH
(Codice ordine 807-03)

Legno di betulla - puro cinghiale, cuscinetto soft per capelli fragili e doppie punte - Manico forato ergonomico, anti sudore.

L 240 | 45 x 82 mm
Legno e Carbonio



YS-90CS2 TORTOISE BRUSH
(Codice ordine 807-04)

Legno di betulla - nylon e cinghiale, cuscinetto soft per capelli fragili e doppie punte - Manico forato ergonomico, anti sudore.

L 240 | 45 x 82 mm
Legno e Carbonio



YS-851 (Codice ordine 823-21)

Legno di betulla - cinghiale
Manico forato ergonomico, anti sudore.

L 230 mm



YS-651 (Codice ordine 823-20)

Legno di betulla - nylon e cinghiale
Manico forato ergonomico, anti sudore.

L 230 mm

HORSE TAIL BRUSH

YS-504
(Codice ordine 823-50)

Grazie ad un speciale procedimento durante la realizzazione rende le setole (coda del cavallo) ultra fini per pulire il collo anche da capelli cortissimi.

L 215 mm





TOOLS

/accessori

/ Index

- P 27 SCISSORS
- P 27 PRO SPRY BOTTLES
- P 28 SHARK CLIPS
- P 28 CLIP L
- P 28 NO MARK CLIPS
- P 28 CLIP M
- P 29 HAIRDRYES DIFFUSERS
- P 29 NECK FITTERS
- P 29 COMBS COLLECTORS
- P 30 PRO TINT BOWLS
- P 30 PRO TINT COMBS

Realizzate a mano in Cobalto V10, leggerissime e maneggevoli grazie alla nuova tecnologia creata apposta per la linea Y.S. Park.



YS-AS5.0
Codice ordine
650-01



YS-AS5.5
Codice ordine
650-02



YS-AS6.0
Codice ordine
650-03



YS-AS6.5
Codice ordine
650-04



YS-AS7.0
Codice ordine
650-05



S-BK02-100
Nero
(Cod. ordine 1488-02)

PRO SPRAY BOTTLES 250 ML

YS-SPRAYER

Grazie alla sua forma innovativa e alla sfera metallica interna, neutralizza il calcare e permette di spruzzare con qualsiasi inclinazione (anche a testa in giù)



S-R202 100
Rosso
(Cod. ordine 1488-03)



S-YE02-100
Arancio
(Cod. ordine 1488-13)



S-PI02-100
Rosa
(Cod. ordine 1488-09)



S-BL02-100
Blu
(Cod. ordine 1488-04)



S-GR02-100
Verde
(Cod. ordine 1488-08)



S-CLEAR
Trasparente
(Cod. ordine 1488-10)

Ferma i capelli perfettamente bloccando la ciocca dalla parte più voluminosa a quella più sottile | Grazie ai fori la presa è sicura e anche con le mani bagnate la clip non scivola via.

Confezione da 8pz
Confezione da 2pz



Red Metal
Cod. Colore 03

Silver Metal
Cod. Colore 07

Gold Metal
Cod. Colore 20

Green Metal
Cod. Colore 08

Blue Metal
Cod. Colore 04

Orange Metal
Cod. Colore 21

Pink Metal
Cod. Colore 09

Lightblue metal
Cod. Colore 10

Purple Metal
Cod. Colore 05

Black metal
Cod. Colore 02

CLIP M

Confezione da 10 PEZZI

Clip super classico ma con la qualità YS PARK.
Non lascia il segno!



Gold
(Cod. Ordine 2195-26)



Black
(Cod. Ordine 2195-22)



Pink
(Cod. Ordine 2195-29)



Green
(Cod. Ordine 2195-28)



Silver
(Cod. Ordine 2195-27)



Black
Cod. Ordine 2197-02

NO MARK CLIPS

NEW

Confezione da 2 CLIPS

Ys Park No Mark Clip è una pinza in metallo a corpo unico ultraleggera che non lascia segni nei capelli. Le ali a farfalla distribuiscono la pressione su un'ampia area per una presa salda e senza tracce. Indispensabile per parrucchieri e truccatori per fissare i capelli.



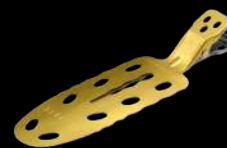
Silver
Cod. Ordine 2197-27



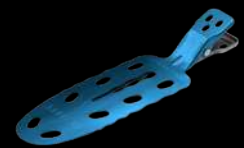
Pink
Cod. Ordine 2197-09



Red
Cod. Ordine 2197-03



Gold
Cod. Ordine 2197-20



Blu
Cod. Ordine 2197-04

Grazie alla retina in Argento e Titanio mantiene l'umidità naturale del capello | può essere utilizzato anche per colore e permanente | Universale | occupa poco spazio ottimo come un diffusore da viaggio.

HAIRDRYER DIFFUSERS



DIFFUSER L SIZE
(Codice ordine D01YS)

Diffusore Large Black | Ø 160 mm



DIFFUSER S SIZE
(Codice ordine D02YS)

Diffusore Small Black | Ø 120 mm



NECK FITTERS

YS-NFO.6 (Codice ordine 496-02)
Spessore 0.6 mm

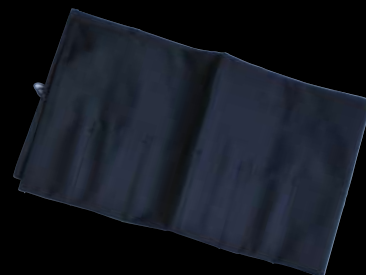
Proteggi collo in gomma naturale che aderisce perfettamente al collo del cliente proteggendolo da acqua e capelli.

COMBS COLLECTORS

Skeleton 11 (Codice ordine CASE2-YS)
Porta pettini in plastica trasparente.



Collectors 11 (Codice ordine CASE1-YS)
Porta pettini in tessuto nero



Bacinella tinta in plastica medica, stessa plastica utilizzata delle cannule per effettuare trasfusioni di sangue:

- Facile da pulire
- Non trattiene il colore anche se fatto asciugare
- Dotata di un pettine per la pulizia e per dosare la quantità del colore sul pennello



Grafite
(Codice ordine 1475-15)



Arancione
(Codice ordine 1475-13)



Nero
(Codice ordine 1475-02)



Rosa
(Codice ordine 1475-09)



Verde
(Codice ordine 1475-09)



Blu
(Codice ordine 1475-04)



Clear
(Codice ordine 1475-00T)

YS-645

Veloce, facile e bello, con la sua forma permette di raggiungere angolazioni difficili e di non macchiare la tua postazione di lavoro, ergonomico e con setole speciali che trattengono la giusta quantità di prodotto (8 file di setole)

Colori disponibili:

Carbon black (Codice ordine 1191-10)

Rosso (Codice ordine 1191-03)

Rosa (Codice ordine 1191-09)

L 165 mm





YS-SF640

Pettine/Pennello per un lavoro veloce e preciso.

L 230 mm

Colori disponibili:

Choco (Codice ordine 1164-18)

Nero (Codice ordine 1164-02)



YS-640

Pettine/Pennello per un lavoro veloce e preciso.

L 230 mm

Colori disponibili:

Rosso (Codice ordine 1191-13)

Rosa (Codice ordine 1191-19)

Nero (Codice ordine 1191-20)



Y.S. / P A R K
Professional

Online Shopping

www.ysparkdistributoreitalia.it



DISTRIBUTORE UFFICIALE PER L'ITALIA



GIUBRA® S.r.l.

Via Canzo 6/16
20068 - Peschiera Borromeo
Milano (Italia)

www.giubra.com

Online Shopping

www.ysparkdistributoreitalia.it

Ordini

orders@giubra.com



giubra.pro